



**France  
services**

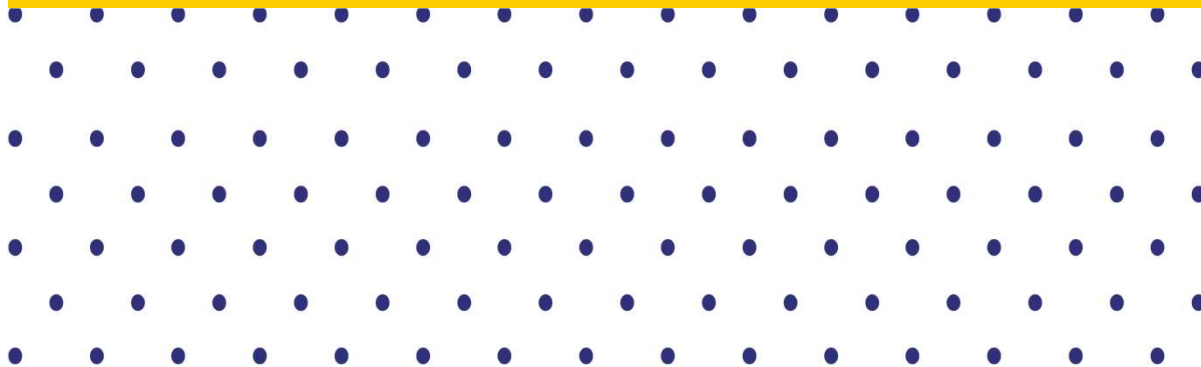
*Liberté  
Égalité  
Fraternité*



Communauté de Communes  
Les Portes de l'Île de France



# France services de la CCPIF



# Sommaire



1. HISTORIQUE DE LA FRANCE SERVICES CCPIF
2. MISSIONS DE LA FRANCE SERVICES
3. SERVICES PROPOSÉS
4. PARTENAIRES ACTUELS
5. PROJET D'ITINÉRANCE FRANCE SERVICES
6. HORAIRES ET CONTACT



# 1. Historique de la France services CCPIF, située à Bonnières-sur-Seine



## • **Avril 2017** : ouverture d' une Maison des Services Publics

(MSP) qui accueillait les usagers au sein des locaux du siège de la Communauté de Communes, à Freneuse.

**4 partenaires** offraient des permanences dans la « MSP » :

1. Le Conseil Départemental des Yvelines
2. la CAF
3. la CCPIF : gestion du point Relais CAF
4. l'association Initiative Seine Yvelines

La MSP était devenue trop petite pour accueillir les partenaires et manquait de visibilité.

La collectivité a repensé intégralement l'existence de la Maison des Services Publics de Freneuse en la transformant en une **France Services**.



## • **Octobre 2021** : ouverture de la France services

CCPIF, située à Bonnières-sur-Seine.

Un espace ouvert à tous, moderne et convivial



## 2. Missions de la France services



Les missions de France Services sont de **rapprocher les services publics des usagers et de simplifier leurs démarches administratives du quotidien.**

### Accompagnement personnalisé

- Aider les usagers à remplir des formulaires
- Constituer des dossiers
- Comprendre les démarches administratives

### Information et orientation

- Fournir des informations sur les services publics
- Orienter les usagers vers les services appropriés.

### Inclusion numérique

- Aider les personnes à utiliser les services en ligne
- Particulièrement utile pour ceux qui ne sont pas à l'aise avec les outils numériques.

### Accessibilité et proximité

- Centraliser plusieurs services publics en un seul endroit, simplifiant les démarches administratives pour les citoyens, surtout dans les zones rurales et éloignées

### Gain de temps

- Éviter aux citoyens de se déplacer dans différents organismes pour accomplir des démarches multiples



## 3. Services proposés

Les conseillers France services peuvent aider les usagers dans leurs démarches administratives du quotidien.

France services



Vous n'avez pas d'ordinateur pour vous connecter à votre compte Ameli ?  
**Rendez-vous dans votre France services !**

PROCHE DE VOUS, PROCHE DE CHEZ VOUS  
france-services.gouv.fr



France services



Vous ne savez pas où et comment faire votre carte grise ?  
**Nous allons vous aider à vous y retrouver.**

PROCHE DE VOUS, PROCHE DE CHEZ VOUS  
france-services.gouv.fr



France services



Vous devez refaire votre permis de conduire mais ne savez pas à quel service vous adresser ?  
**Nous pouvons vous guider !**

PROCHE DE VOUS, PROCHE DE CHEZ VOUS  
france-services.gouv.fr



France services



Besoin d'aide pour remplir votre demande d'APL ?  
**Venez, on va s'en occuper !**

PROCHE DE VOUS, PROCHE DE CHEZ VOUS  
france-services.gouv.fr



### Les services ++

- Aide personnalisée
- Mise à disposition d'un ordinateur pour les personnes les plus autonomes
- Visio téléphonie
- Bureaux dédiés aux partenaires pour l'accueil de rendez-vous
- Salle de réunion



# 4. Partenaires actuels

## Partenaires nationaux



## Quelques exemples de démarches réalisées en France services :



- Déclaration trimestrielle de ressources pour le RSA ou la prime d'activité



- Demande de Complémentaire Santé Solidaire
- Téléchargement, édition ou impression d'une attestation de droits



- Pré-demande CNI / passeport + prise de rendez-vous en mairie
- Renouvellement de permis de conduire



- Actualisation mensuelle France Travail



- Information retraite
- Mise à jour d'un relevé de carrière



## 4. Partenaires actuels

### Permanences assurées par les partenaires



Les partenaires disposent d'un espace de travail réservé pour accueillir les usagers lors de rendez-vous personnalisés.



Cet espace est équipé d'une connexion Wi-Fi et d'une imprimante.



## 5. Projet d'itinérance France services



Le projet de mise en place de permanences France services hors des murs est une **action du Pacte Local des Solidarités**, signé entre l'État et les collectivités locales pour lutter contre la pauvreté et les inégalités.

Le financement de l'itinérance est assuré sur une période d'une année, avec un conseiller dédié à l'itinérance et un véhicule mis à disposition.

### Objectifs :

- **améliorer l'accès aux services publics** pour les habitants du territoire de la CCPIF, en particulier ceux qui sont géographiquement ou socialement isolés.
- garantir que tous les citoyens puissent bénéficier des **services administratifs essentiels**, quel que soit leur lieu de résidence
- lutter contre le non-recours aux droits

### Point d'étape :

- itinérance programmée dans **12 communes**
- **du 10 au 13 mars 2025** : visite des locaux pour accueillir les permanences au sein de vos mairies
- finalisation du planning annuel des passages (congs, formation agent, fermeture...) et transmission des affiches





## 6. Horaires et contacts

### Horaires d'ouverture :

Du lundi au jeudi : 8h30 - 12h00 / 13h30 - 17h00

Vendredi : 8h30 - 15h00 (sans interruption)

### Adresse :

13 avenue Victor Hugo

78270 Bonnières-sur-Seine

### Contact :

 01.30.93.51.26

 [franceservices@ccpif.fr](mailto:franceservices@ccpif.fr)

 [www.ccpif.fr/maison-france-services](http://www.ccpif.fr/maison-france-services)



**Merci pour votre attention !**



## **France services CCPIF**

**Une équipe dynamique qui vous accompagne!**

**Stéphanie MARIA**, Coordinatrice France services

**Audrey MURBACH**, Conseillère France services

**Corinne PLOTIN**, Conseillère itinérante France services

**France services est relié au  
Pôle Services à la population de la CCPIF**

